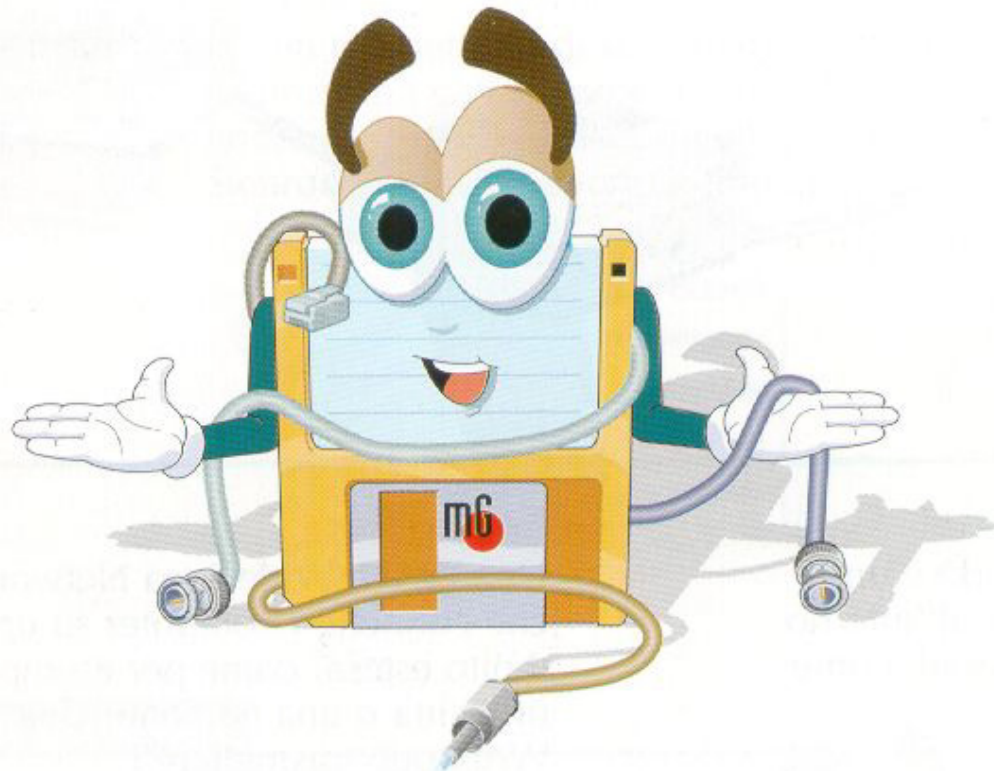




# La rete di classe...

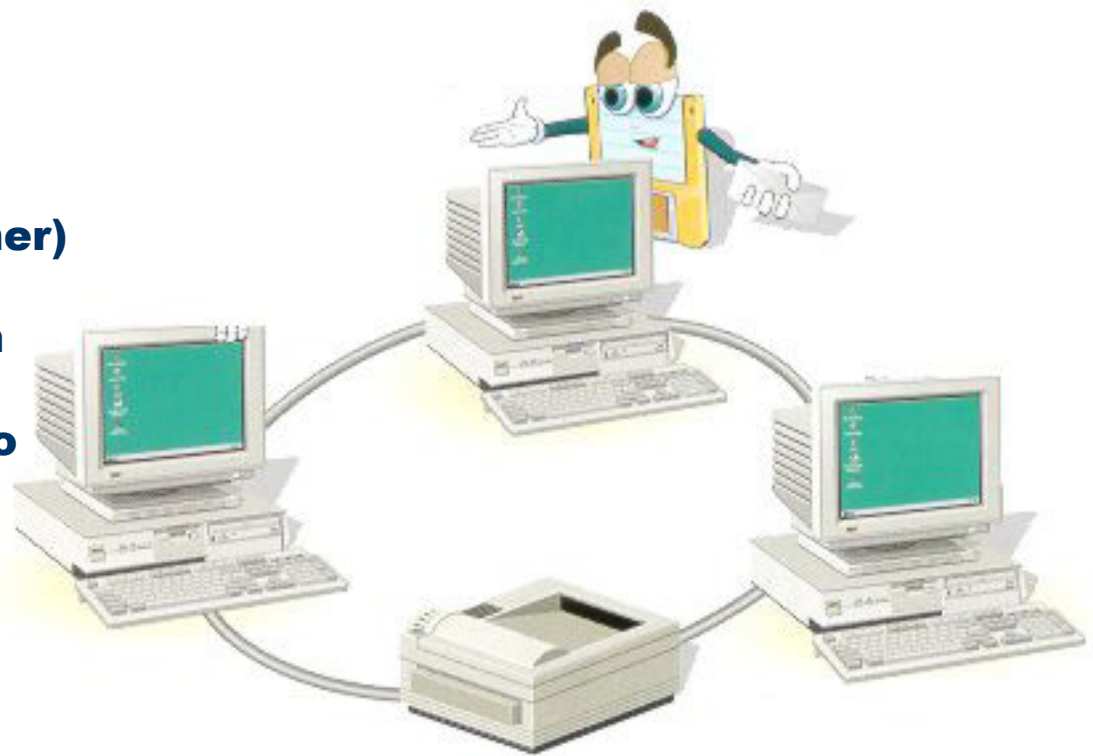
- ✦ **Ciao a tutti... mi chiamo “Diskolo” e sono la guida di questa sezione... qualcuno mi avrà già visto in giro**
- ✦ **Con parole semplici e tante immagini vedremo...**
- ✦ **Una breve introduzione alle reti**
- ✦ **Le modalità di memorizzazione dei dati con reti peer-to-peer e reti client/server**
- ✦ **I componenti di una rete...**





# Una introduzione alle reti...

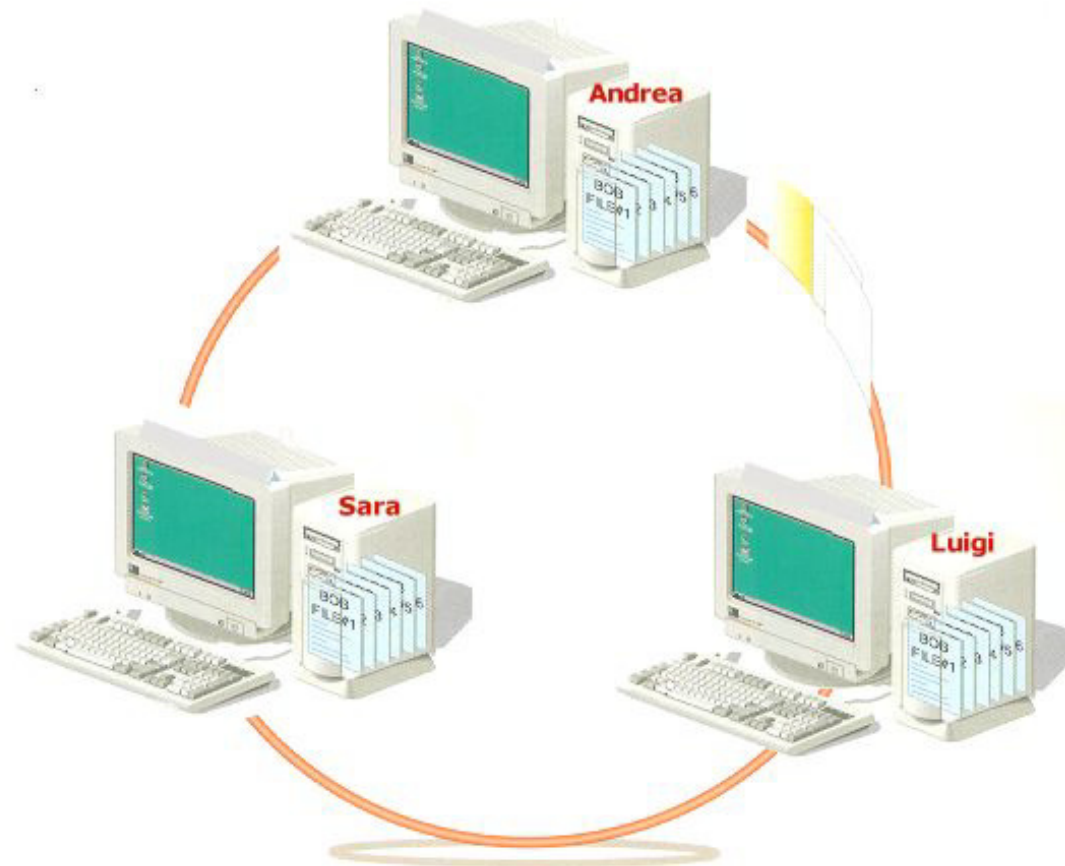
- ✚ **Per rete si intende un gruppo di computer connessi tra loro che permette agli utenti di condividere dati (files), risorse (stampante, scanner) e idee...**
- ✚ **Basta trasferire i files con dischetti...**
- ✚ **La classe diventa un luogo in cui applicare una vera didattica collaborativa**
- ✚ **Tutti concorrono alla soluzione di problemi comuni**
- ✚ **Tra le applicazioni più comuni ricordiamo: la posta elettronica, il software di gruppo e la video conferenza**





# Reti peer-to-peer

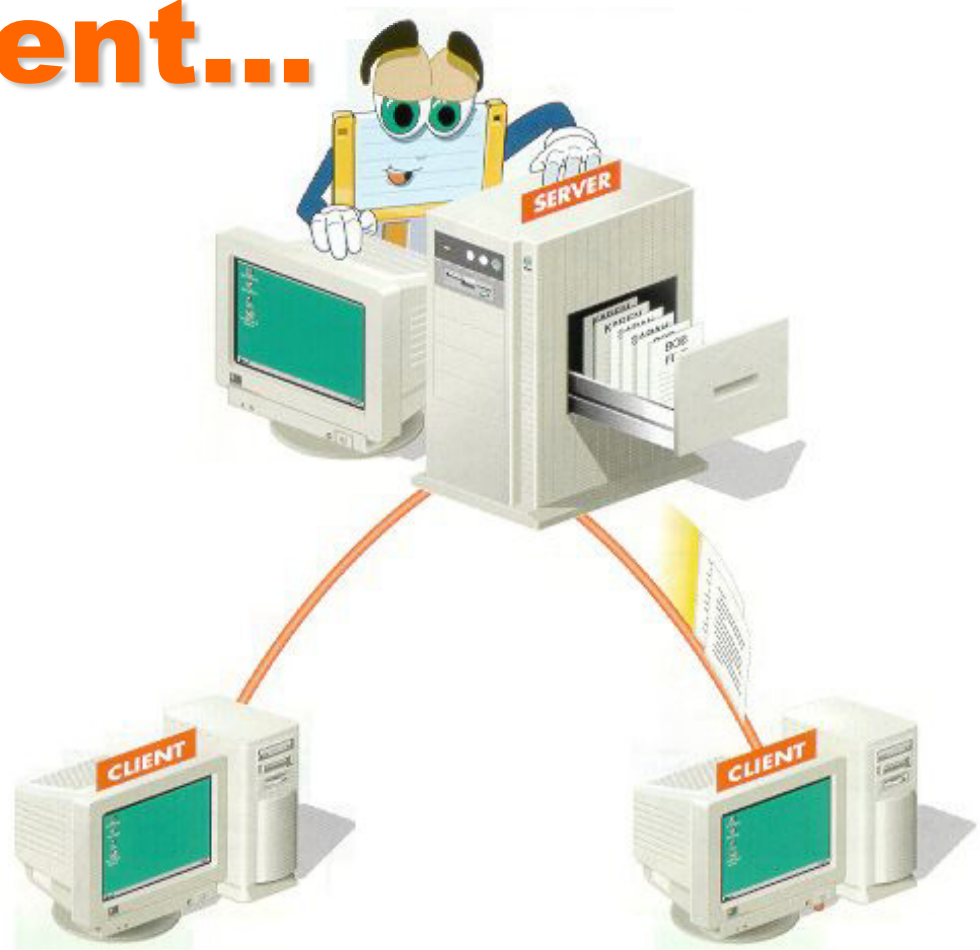
- ✚ **Una rete peer-to-peer costituisce una soluzione semplice e economica per connettere meno di dieci computer.**
- ✚ **Tutti gli utenti di una rete peer-to-peer memorizzano i file sul proprio computer. In rete tutti possono accedere ai file memorizzati sugli altri computer.**
- ✚ **Se un computer si guasta tutto il resto della rete non ne risente.**





# Server e client...

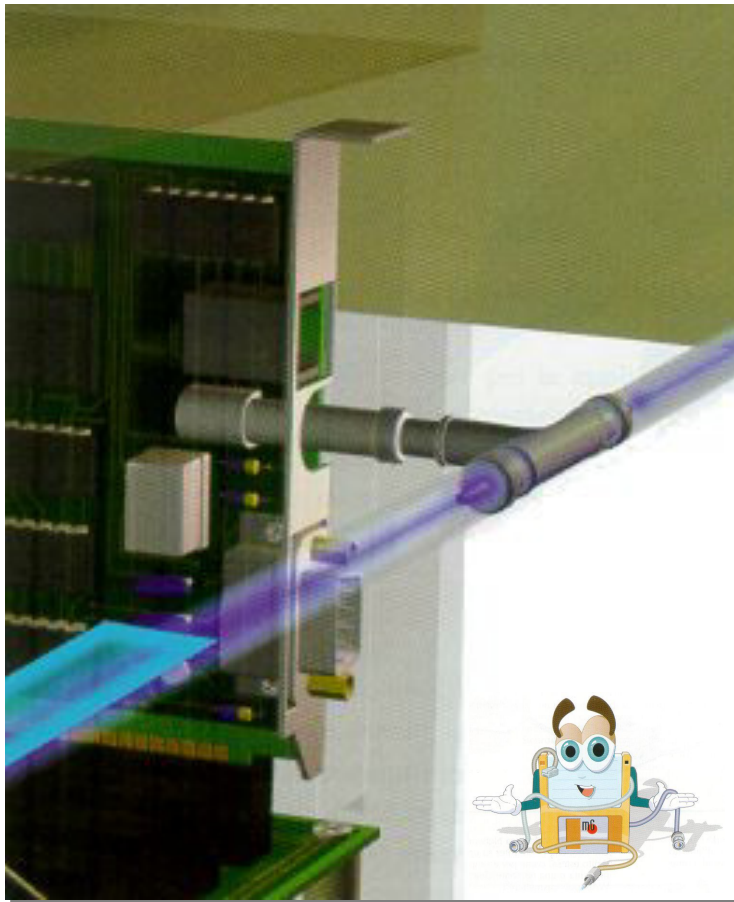
- ✚ **Una rete client/server costituisce una soluzione altamente efficiente per connettere dieci o più computer oppure per connettere computer che scambiano grandi quantità di dati.**
- ✚ **Il server è il computer centrale su cui sono memorizzati i file di tutti gli utenti della rete.**
- ✚ **Il client è un computer che può accedere alle informazioni memorizzate sul server.**
- ✚ **Se il server si guasta, l'intera rete ne risente.**







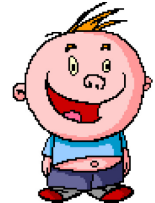
# I componenti di una rete



- ✚ **La scheda di rete:** un'interfaccia di rete serve per la connessione fisica di un computer della rete. Questa scheda deve essere montata sul computer e controlla il flusso di dati tra la rete e il computer.
- ✚ **I cavi** connettono i computer e le periferiche alla rete. Esistono quattro tipi di cavi: coassiale, non schermato (UTP, Unshielded Twisted Pair), schermato (STP, Shielded Twisted Pair) e in fibra ottica.
- ✚ **Concentratori:** un concentratore (hub) è un dispositivo a cui si connettono tutti i cavi della rete.



# Office: imparare giocando



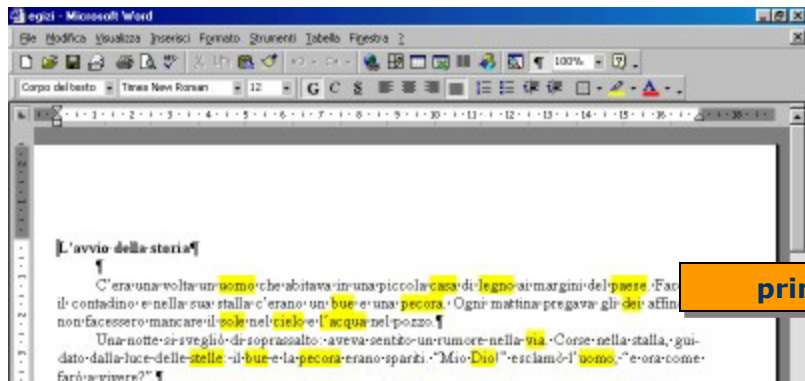
- ✦ **Giochiamo con Word:**  
racconta una storia  
diventando un bambino  
egizio, sumero, ittita e...  
cinese
- ✦ **Presenta la “gita scolastica”**  
di quest’anno con  
**PowerPoint**
- ✦ **Costruiamo con Publisher il**  
giornalino della classe da  
mettere in Internet
- ✦ **Inventiamo delle strane**  
calcolatrici con **Excel**



# Giochiamo con Word



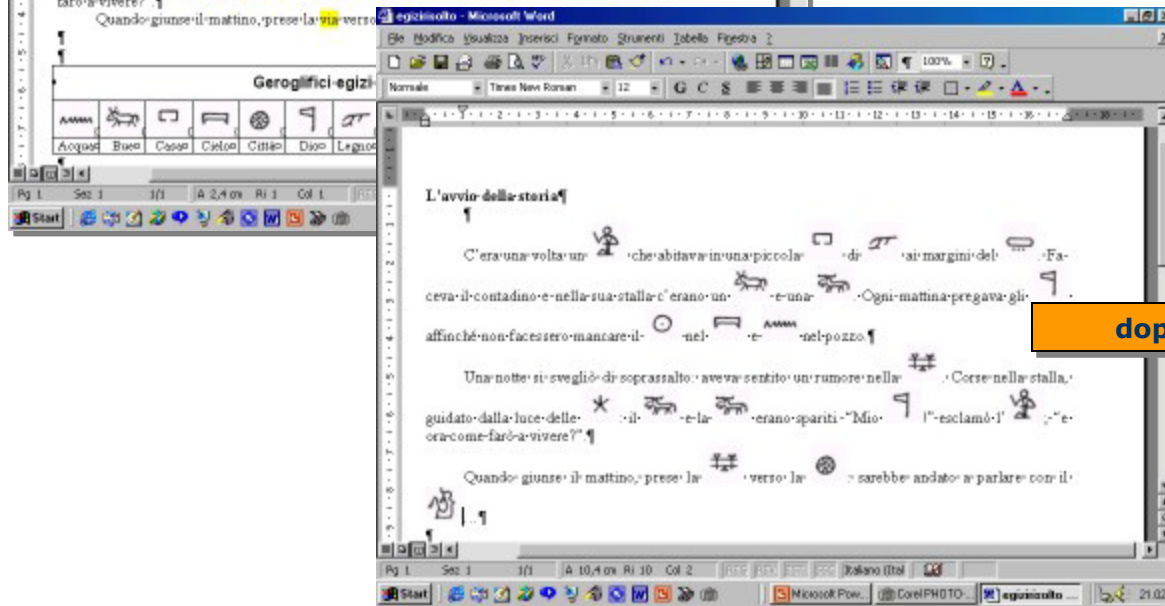
Word



prima

✚ Con i comandi **Copia** e **Incolla** diventa un bambino egizio, sumero, ittita e cinese...

✚ Facile... basta copiare delle immagini e sostituirle al testo



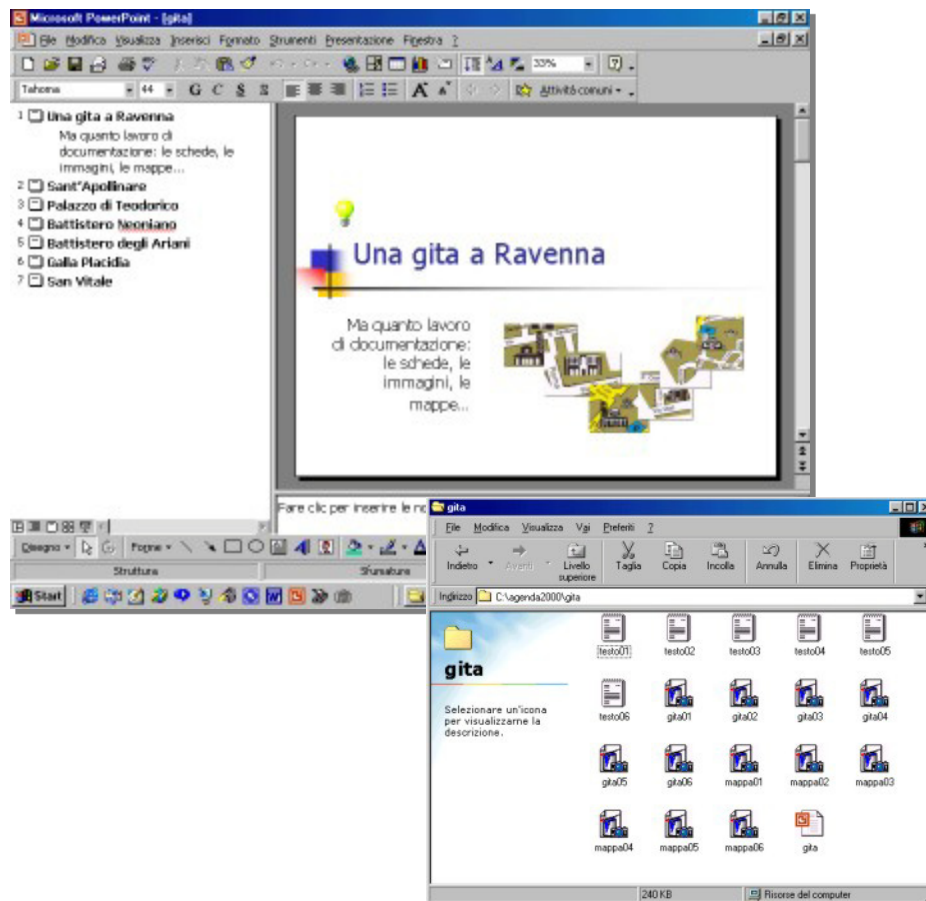
dopo



# La gita scolastica



PowerPoint



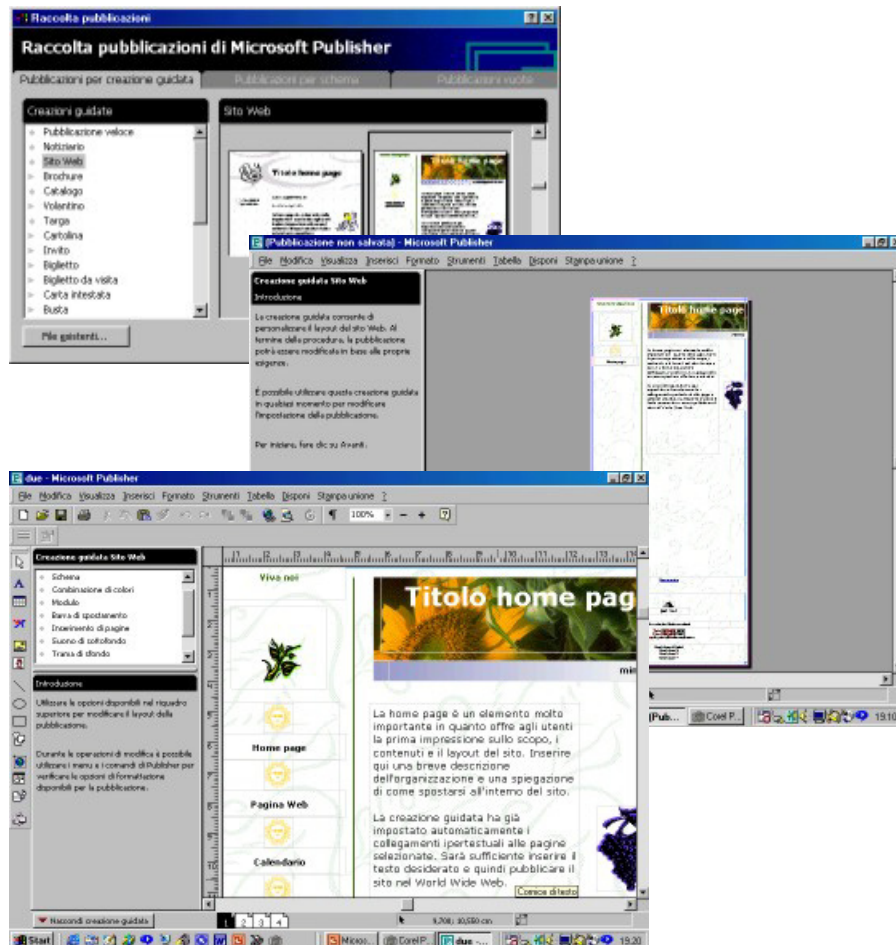
- + **Quante cose si possono fare con PowerPoint**
- + **Fumetti interattivi**
- + **Presentazioni di se stessi, dei compagni di classe, degli insegnanti, della propria scuola, del proprio paese ecc**
- + **E anche la presentazione di una gita scolastica...**
- + **Testi brevi, incisivi, belle immagini, effetti scenici, suoni, video...**





Publisher

# Il giornalino telematico



- + **Creare un Giornalino telematico è molto semplice**
- + **Avvia Publisher e scegli Pubblicazione guidata e fai clic sul pulsante Crea**
- + **Fai clic sul pulsante Avanti e nell'ordine scegli...**
  - + **Combinazione di colori**
  - + **Pagine aggiuntive**
  - + **Un modulo aggiuntivo**
  - + **Le barre di spostamento**
  - + **Suono di sottofondo**
  - + **Trama di sfondo**
  - + **Informazioni personali**
- + **Al termine fai clic sul pulsante Fine**
- + **Salva come Pagina Web e vedi l'anteprima in Anteprima pagina web**



# Strane calcolatrici

(anche on-line)



Excel

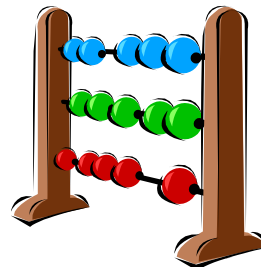


	A	B	C	D	E
1	Calcolo dell'area del settore circolare				
2	by Antonio, 13 anni				
3					
4	raggio	0	qui devi inserire il valore del		
5	angolo	0	qui devi inserire il valore dell'		
6					
7	area del settore circolare	0	ecco il risultato...		
8					
9					
10	"ho capito che l'area di un cerchio è con		circolare che ha un angolo di 3		
11	"la formula che ho inserito nella cella b7	=b4*b5/360"			
12	Antonio				

✚ **Con Excel è possibile creare dei fogli di lavoro capaci di risolvere problemi semplici e complessi (anche on-line)**

✚ **Basta inserire le formule giuste e... oplà. Il "gioco" è fatto!**

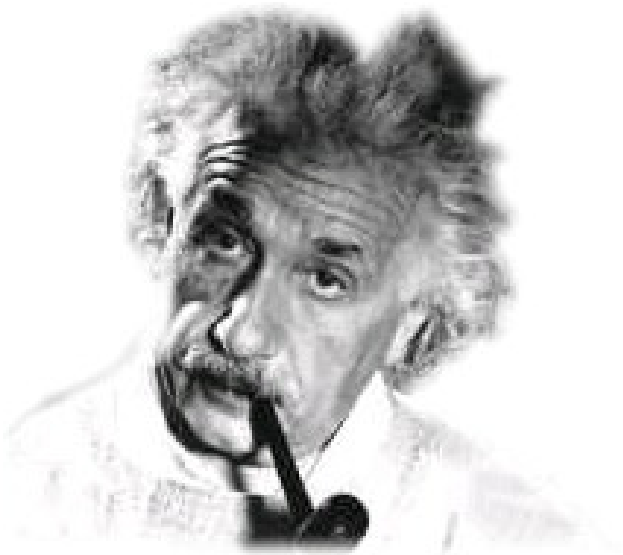
Dall'abaco ad Excel passando attraverso le calcolatrici elettroniche... quanta strada!  
Un clic sulla calcolatrice tascabile per vedere la calcolatrice on-line.





# **Oltre l'aula**

**un posto dove si può  
viaggiare, giocare,  
conoscere e imparare**



**Dialogo immaginario tra Einstein e un  
bambino di ogni età**

**“Ti propongo un indovinello...”**

**“Sentiamo un po'...”**

**“C'è un posto dove si può viaggiare,  
giocare, conoscere e imparare?”**

**“Forse c'è, ma dove si trova?”**

**“Non molto lontano... più vicino di quello  
che pensi”**

**“Mi ci porti?”**

**“Sì... ma abbiamo bisogno di... alcune  
cose...”**

**“Che cosa?”**

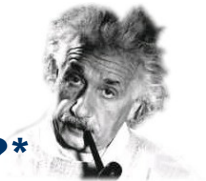
**“Fammi pensare: intanto un computer...”**

**“E poi?”**

**“Oh certamente un modem? Ti ricordi?  
L'abbiamo visto poco fa”**



## E poi?



**“E poi? Possiamo andare da soli?\***  
**“Fammi pensare... ho un amico che**  
**si chiama Explorer, lui sì che ci**  
**può aiutare”**  
**“Eccolo! Con la sua navicella dei**  
**sogni è pronto per portarci la dove**  
**si può viaggiare, giocare,**  
**conoscere e imparare. È pronto**  
**per navigare in Internet. Vedrai**  
**che ti regala storie, cieli immensi,**  
**ampi spazi, e fantasie”**  
**“Che bello! Quando partiamo? Dai**  
**non vedo l'ora”**





# Lo zainetto dei desideri...



**“Calma. Non è ancora il momento. Dobbiamo prepararci per il viaggio”**  
**“Svuota lo zainetto di scuola e dentro metti soltanto dei desideri. Cosa vuoi?”**  
**“Vorrei chiedere tutto. Ma veramente posso chiedere tutto? Mi sono sempre chiesto... che cos'è uno snazzy? È un gelato al cioccolato o un canguro?”**  
**“Io non lo so ma forse Explorer ... ”**  
**“Dai facciamo la domanda...”**  
**“Beh... visto che ci siamo ne approfitto... ho proprio una ricerca di storia che non mi va ne su ne giù... Explorer mi può aiutare?”**  
**“Proviamo? Cosa gli chiediamo?”**  
**“Chiediamo tutto quello che sa sugli egizi?”**

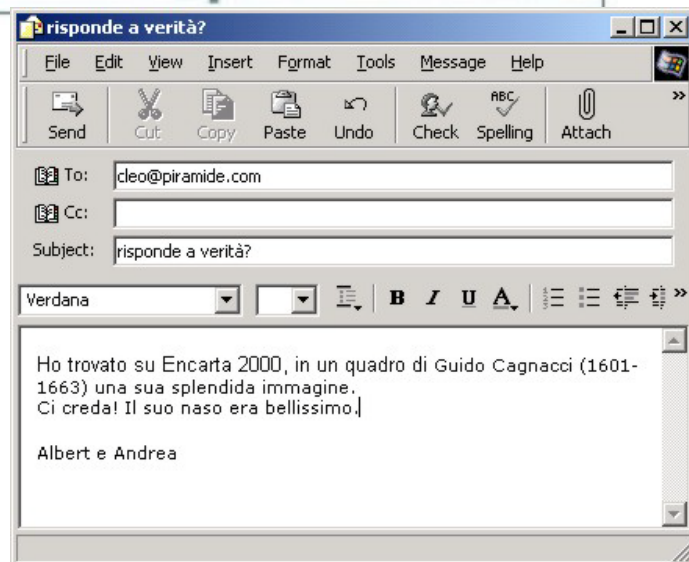




# Il naso di Cleopatra...



cleo@piramide.com



**“Eccoci arrivati... in un attimo siamo in Egitto, stiamo visitando le piramidi, ecco la Sfinge, che naso strano ha Cleopatra ... ma qui c'è il suo indirizzo! Che facciamo le mandiamo una letterina?”**

**“E cosa le vorresti chiedere?”**

**“È vero che aveva il naso molto lungo...?”**

**“Ma sei proprio curioso...”**



# L'architetto IPERTESTO



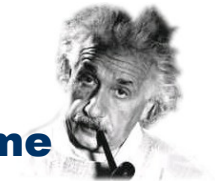
**“Ecco! Vediamo insieme questo lavoro organizzato da bambini come te”**

**“Come è divertente viaggiare, qui!”**

**“È facile! Con un clic del mouse puoi saltare da una pagina ad un'altra... qui tutto è organizzato da un architetto che si chiama IPERTESTO”**

**“Ma dove stanno tutte queste pagine?”**

**“Pensa che tutte queste pagine stanno appena oltre lo specchio... un po' come lo specchio di Alice”**





# Giochiamo ancora?



**“Pensa che tutte le informazioni le puoi mettere nello zainetto... il nostro amico Explorer conserva le informazioni in un luogo che si chiama **CRONOLOGIA**”**

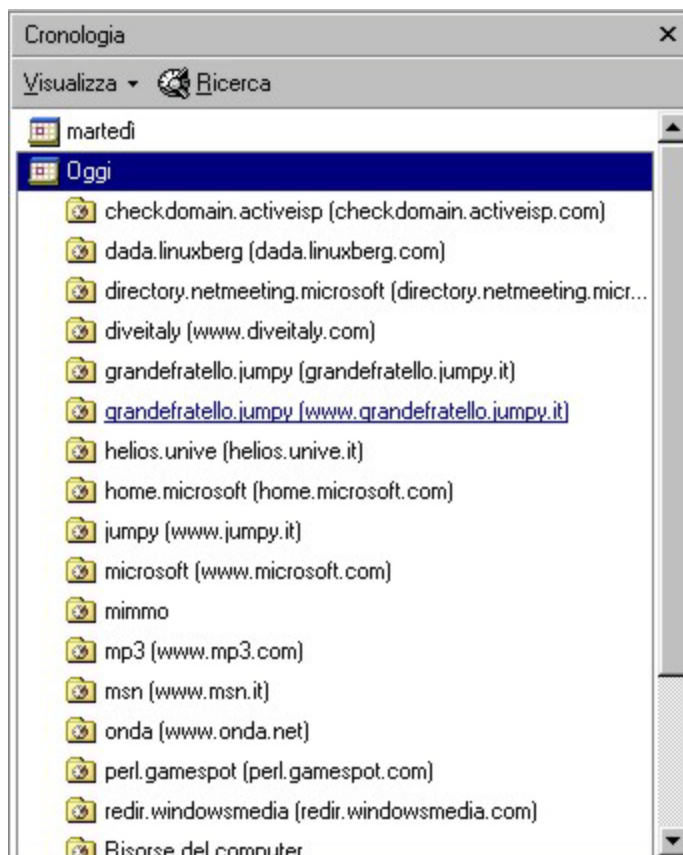
**“INTERNET è proprio un bel luogo. Ma da quanto tempo esiste?”**

**“Da poco tempo ma ha gli occhi di un bambino e l'età della luna”**

**“Proviamo a fare un'altra ricerca, vuoi?”**

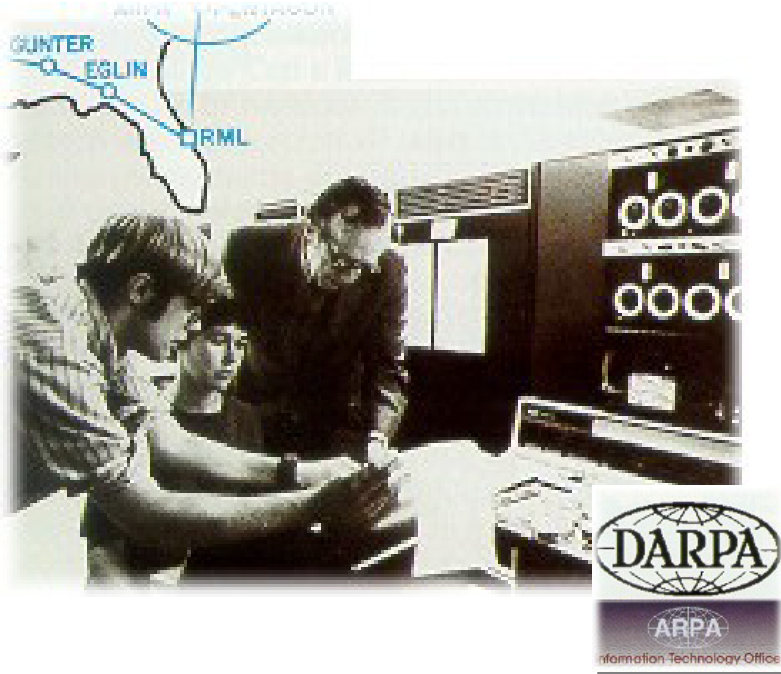
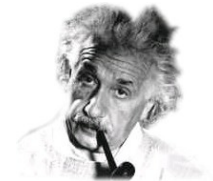
**“Si giochiamo ancora”**

**Qui finisce la storia di Einstein e il bambino... ma inizia la tua storia con **INTERNET** per scoprire il luogo dove viaggiare, conoscere e imparare.**





# Com'è nato INTERNET



- ✚ **In principio c'era ARPANET (1960)**
- ✚ **Poi la fondazione delle Scienze creò NFSNET (1980)**
- ✚ **Il World Wide Web fu creato dal Laboratorio Europeo di Fisica delle Particelle nel 1990**
- ✚ **Il primo sito Web ad accesso pubblico fu creato nel 1993**
- ✚ **Ed ora... tutto: Aziende, Scuole, Università, Cinema, Canali televisivi [ed altro]**

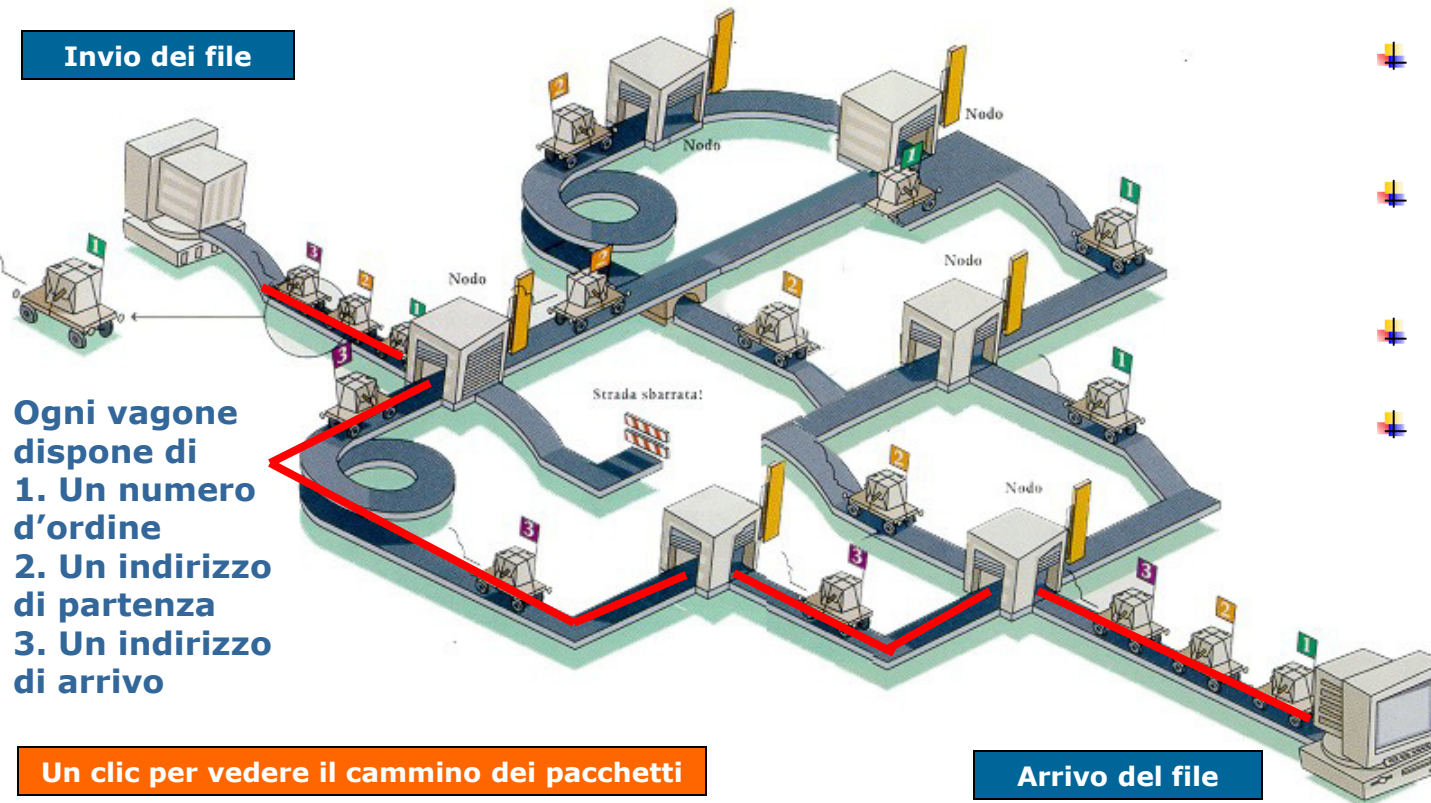




# Come vengono trasferite le informazioni



Invio dei file



Ogni vagone dispone di  
1. Un numero d'ordine  
2. Un indirizzo di partenza  
3. Un indirizzo di arrivo

Un clic per vedere il cammino dei pacchetti

Arrivo del file

- ✚ I pacchetti: cosa sono? regalini?
- ✚ TCP/IP: più che una semplice sigla
- ✚ Router: organizzare il traffico
- ✚ Dorsale: le linee ad alta velocità
- ✚ Upload e Download : spedire e ricevere le informazioni





## Il futuro di INTERNET



- ✚ Quanti siamo
- ✚ Accesso ad alta velocità
- ✚ Internet dal televisore
- ✚ Realtà virtuale
- ✚ Posta video elettronica
- ✚ Didattica on-line
- ✚ <http://www.msn.it>